

**Intensiv befeuchtende Augentropfen mit Hyaluronsäure und Malvenextrakt**
**Beschreibung**

Visiodoron Malva® Intense enthält natürliche, gentechnikfreie Hyaluronsäure und einen Extrakt aus Malvenblüten aus kontrolliert biologisch-dynamischem Anbau. Visiodoron Malva® Intense enthält keine Konservierungsstoffe, ist besonders gut verträglich, kann dauerhaft angewendet werden und ist für alle Arten von Kontaktlinsen geeignet. Es beeinträchtigt die Sicht nicht und hinterlässt kein klebriges Gefühl.

**Anwendungsgebiete**

Visiodoron Malva® Intense eignet sich für alle Formen des trockenen Auges (z.B. Dry Eye Syndrom) und kann auch bei starkem und chronischem Trockenheitsgefühl verwendet werden. Die häufigsten Symptome trockener Augen sind Fremdkörpergefühl, juckende, gereizte, gerötete oder brennende Augen. Visiodoron Malva® Intense bringt sofortige Linderung und langanhaltende, intensive Feuchtigkeit. Es stabilisiert den Tränenfilm, schützt die Augenoberfläche vor einer ungenügenden Versorgung mit Feuchtigkeit und unterstützt dadurch die Regeneration vorhandener Schädigungen.

Hyaluronsäure bildet aufgrund ihrer besonderen physikalischen Eigenschaften einen gleichmäßigen, stabilen und besonders langanhaltenden Schutzfilm auf der Hornhaut. Der antioxidative Effekt des Malvenextrakts trägt wohlthuend zur Linderung der Symptome trockener Augen bei. Die einzigartige Kombination wirkt beruhigend und feuchtigkeitsspendend und schützt die Hornhaut vor Schäden, die durch trockene Augen entstehen können.

**Zusammensetzung**

0,3 % Natriumhyaluronat, 0,5 % Extrakt aus Malvenblüten (*Malva sylvestris* L.), Natriumchlorid, Natriumcitrat, Citronensäure, Wasser für Injektionszwecke.

**Dosierung und Anwendung**

3-5 mal täglich 1-2 Tropfen in das Auge einbringen.

Zum Öffnen der Flasche entfernen Sie den Siegelring komplett durch Ziehen an der vorgefertigten Lasche (Abb. 1). Entfernen Sie danach die Schutzkappe (Abb. 2). Neigen Sie den Kopf nach hinten, sehen Sie nach oben und ziehen Sie das Unterlid leicht nach unten. Halten Sie die Flasche mit der Tropföffnung nach unten und geben Sie durch kräftigen, länger anhaltenden Druck 1-2 Tropfen in den Bindehautsack (Abb. 3 + 4). Schließen Sie das Auge, damit sich die Flüssigkeit gleichmäßig auf der Oberfläche verteilen kann.

*Hinweis:* Kontaktlinsen müssen für die Anwendung nicht entnommen werden.

Vermeiden Sie jegliche Berührung der Tropföffnung mit dem Auge oder den Händen. Ein sich noch an der Tropföffnung befindlicher Tropfen sollte durch leichtes Klopfen auf den Flaschenboden entfernt werden. Setzen Sie die Schutzkappe wieder auf die Flasche (Abb. 5). Wenn sich die Beschwerden verschlimmern oder keine Besserung eintritt, suchen Sie Ihren Augenarzt auf.

Das innovative Sterilfilter-System benötigt nach jeder Entnahme einige Sekunden ohne Druck auf das Fläschchen, damit wieder genügend Luft einströmen kann. Ohne diese Wartezeit ist die weitere Entnahme nur erschwert möglich. Mit zunehmender Entleerung ist mehr Druck erforderlich.

**Vorsichtsmaßnahmen und Warnhinweise**

- Nicht anwenden bei Überempfindlichkeit gegen einen Inhaltsstoff sowie an infizierten oder verletzten Augen.
- Nicht verwenden bei beschädigter Flasche oder beschädigtem Siegelring.
- Bei Anwendung anderer Augentropfen/Augensalben sollte ein Anwendungsabstand von 15 Minuten eingehalten werden. Visiodoron Malva® Intense zuletzt verwenden.
- Schwerwiegende unerwünschte Reaktionen im Zusammenhang mit der Anwendung dieses Medizinproduktes bitte beim Hersteller oder der zuständigen Behörde melden.
- In sehr seltenen Fällen kann die Anwendung der Augentropfen bei sehr empfindlichen Augen bzw. Augenlidern zu Reizungen führen.
- Unmittelbar nach der Anwendung kann vorübergehend die Sehschärfe verringert sein; in diesem Fall kein Fahrzeug lenken und keine Maschine bedienen, bis die normale Sehschärfe wieder eingetreten ist.
- Für Kinder unzugänglich aufbewahren und nur bis zu dem auf dem Etikett sowie der Faltschachtel angegebenen Verfallsdatum verwenden.
- Aufgrund des innovativen Sterilfilter-Systems des Tropfeinsatzes bleibt stets eine geringe Menge in der Flasche zurück.

**Lagerung**

Bei 2 °C bis 25 °C lagern. Vor Frost schützen. Verschließen Sie die Flasche nach Gebrauch. Die Flasche vor Licht geschützt aufbewahren.

**Packungsgröße: 10 ml**

**Stand der Information: 03/2024**

**Mode d'emploi**
**VISIODORON MALVA® INTENSE**

**Collyre hydratante intensif à base d'hyaluronate de sodium et d'extrait de mauve**
**Description**

Visiodoron Malva® Intense contient de l'acide hyaluronique naturel, non génétiquement modifié et un extrait de fleurs de mauve issue de l'agriculture biodynamique contrôlée. Visiodoron Malva® Intense ne contient aucun conservateur, est particulièrement bien toléré, peut être utilisé en permanence et convient à tous les types de lentilles de contact. Il ne trouble pas la vision et ne laisse aucune sensation collante.

**Indications**

Visiodoron Malva® Intense convient pour toutes les formes de sécheresse oculaire (p. ex. le syndrome de l'œil sec) et peut également être utilisé en cas de sensation de sécheresse sévère et chronique. Les symptômes les plus fréquents de la sécheresse oculaire sont une sensation de corps étranger, les démangeaisons, les irritations, les rougeurs ou les brûlures des yeux. Visiodoron Malva® Intense apporte un soulagement immédiat et une hydratation intense et durable. Il stabilise le film lacrymal, protège la surface de l'œil d'une hydratation insuffisante et favorise ainsi la régénération des dommages existants.

Du fait de ses propriétés physiques particulières, l'acide hyaluronique forme sur la cornée un film protecteur uniforme, stable et particulièrement durable. L'effet antioxydant de l'extrait de mauve contribue de manière bienfaisante à atténuer les symptômes de la sécheresse oculaire. Cette combinaison unique a un effet apaisant et hydratant et protège la cornée des dommages pouvant résulter de la sécheresse oculaire.

**Composition**

0,3 % hyaluronate de sodium, 0,5 % extrait de fleurs de mauve (*Malva sylvestris* L.), chlorure de sodium, citrate de sodium, acide citrique, eau pour préparations injectables.

**Dosage et utilisation**

Instiller 1-2 gouttes dans l'œil 3-5 fois par jour.

Pour ouvrir le flacon, retirez complètement la bague d'étanchéité en tirant sur la languette préfabriquée (fig. 1). Ôtez ensuite le capuchon de protection (fig. 2). Inclinez la tête en arrière, regardez vers le haut et tirez légèrement la paupière inférieure vers le bas. Tenez le flacon avec l'ouverture goutte-à-goutte vers le bas et instillez 1-2 gouttes dans le sac conjonctival en exerçant une pression forte et soutenue (fig. 3 + 4). Fermez l'œil pour que le liquide puisse se répartir uniformément sur la surface.

*Remarque:* l'utilisation de ce collyre ne nécessite pas de retirer les lentilles de contact.

Évitez tout contact de l'ouverture goutte-à-goutte avec les yeux ou les mains. Tapotez doucement le fond du flacon pour éliminer toute goutte restant au niveau de l'ouverture goutte-à-goutte. Remplacez le capuchon de protection sur le flacon (fig. 5). En cas d'aggravation des symptômes ou en l'absence d'amélioration, consultez votre ophtalmologue.

Le système de filtre stérile innovant nécessite quelques secondes sans pression sur le flacon après chaque retrait afin qu'une quantité suffisante d'air puisse à nouveau entrer. Sans ce temps d'attente, il est difficile de poursuivre le prélèvement. Plus le flacon se vide, plus la pression requise augmente.

**Précautions et avertissements**

- Ne pas utiliser en cas d'hypersensibilité à un ingrédient, ni sur des yeux infectés ou blessés.
- Ne pas utiliser si le flacon ou la bague d'étanchéité est endommagé(e).
- En cas d'utilisation d'autres collyres/pommades ophtalmiques, il convient de respecter un intervalle de 15 minutes entre chaque application. Utiliser Visiodoron Malva® Intense en dernier.
- Veuillez signaler au fabricant ou à l'autorité compétente tout effet indésirable grave lié à l'utilisation de ce dispositif médical.
- Dans de très rares cas, l'utilisation du collyre peut provoquer une irritation sur des yeux ou des paupières très sensibles.
- Immédiatement après l'utilisation, l'acuité visuelle peut être temporairement réduite ; dans ce cas, ne pas conduire de véhicule, n'utiliser aucune machine et attendre le retour de l'acuité visuelle normale.
- Conserver hors de portée des enfants et utiliser uniquement jusqu'à la date de péremption indiquée sur l'étiquette et la boîte pliante.
- En raison du système de filtre stérile innovant du compte-gouttes, une petite quantité reste toujours dans le flacon.

**Conservation**

Conserver entre 2 ° et 25 °C. Protéger du gel. Après utilisation, refermer le flacon. Conserver le flacon à l'abri de la lumière.

**Présentation :** 10 ml

**Mise à jour de la notice :** 03/2024

**Collirio idratante intensivo con ialuronato di sodio e estratto di malva**
**Descrizione**

Visiodoron Malva® Intense contiene acido ialuronico naturale, non geneticamente modificato e un estratto di fiori di Malva da coltivazione biodinamica controllata. Visiodoron Malva® Intense non contiene conservanti, è particolarmente ben tollerato, può essere utilizzato per periodi prolungati ed è adatto a tutti tipi di lenti a contatto. Non compromette la vista e non lascia una sensazione appiccicosa.

**Impiego**

Visiodoron Malva® Intense è adatto per tutte le forme di occhi secchi (ad es. Dry Eye Syndrom) e può essere usato anche in caso di sensazione di secchezza forte e cronica. I sintomi più frequenti degli occhi secchi sono sensazione di corpo estraneo, prurito, irritazione, arrossamento o bruciore agli occhi. Visiodoron Malva® Intense apporta un sollievo immediato e un'idratazione intensa e duratura. Stabilizza il film lacrimale, protegge la superficie dell'occhio da un'idratazione insufficiente favorendo così la rigenerazione di danni esistenti.

Le sue proprietà fisiche particolari permettono all'acido ialuronico di formare un film protettivo uniforme sulla cornea, stabile e duraturo. L'effetto antiossidante dell'estratto di Malva aiuta ad alleviare i sintomi degli occhi secchi. Questa combinazione unica ha un effetto alleviante e idratante e protegge la cornea dai danni che possono derivare dalla secchezza oculare.

**Composizione**

0,3 % ialuronato di sodio, 0,5 % estratto di fiori di malva (Malva sylvestris L.), cloruro di sodio, citrato di sodio, acido citrico, acqua per preparazioni iniettabili.

**Dosaggio e utilizzazione**

Instillare 1-2 gocce nell'occhio 3-5 volte al giorno.

Per aprire il flacone, rimuovere completamente l'anello sigillante tirando la linguetta apposta (fig.1). Rimuovere quindi il cappuccio protettivo (fig. 2). Inclinare la testa all'indietro, guardare in alto e tirare delicatamente la palpebra inferiore verso il basso. Tenere il flacone con l'apertura di gocciolamento verso il basso e applicando una pressione forte e duratura depositare 1-2 gocce nel sacco congiuntivale (fig. 3 + 4). Chiudere l'occhio in modo che il liquido possa distribuirsi uniformemente sulla superficie.

*Nota:* per l'applicazione non è necessario togliere le lenti a contatto.

Non toccare il beccuccio del flacone con l'occhio o le mani. Rimuovere la goccia che si trova ancora all'apertura picchiettando leggermente sul fondo del flacone. Rimettere il tappo protettivo sul flacone (fig. 5). Se i sintomi peggiorano o non c'è miglioramento, consultare l'oftalmologo.

Dopo ogni rimozione, l'innovativo sistema di filtraggio sterile abbisogna di alcuni secondi senza pressione sul flacone, per consentire il rientro di aria sufficiente. Senza questo tempo di attesa, è difficile ottenere un ulteriore prelievo. Con l'aumentare dello svuotamento, è necessaria una pressione maggiore.

**Precauzioni ed avvertenze**

- Non usare in caso di ipersensibilità a un ingrediente o in caso di occhi infetti o feriti.
- Non utilizzare se il flacone o l'anello sigillante sono danneggiati.
- Se si utilizzano altri colliri/unguenti oculari, è necessario osservare un intervallo di applicazione di 15 minuti. Utilizzare Visiodoron Malva® Intense per ultimo.
- Si prega di segnalare al produttore o all'autorità competente qualsiasi grave reazione avversa correlata all'uso di questo dispositivo medico.
- In casi molto rari, l'uso del collirio può causare irritazione in occhi o palpebre molto sensibili.
- Immediatamente dopo l'applicazione, l'acutezza visiva può essere temporaneamente ridotta; in questo caso, non mettersi alla guida e non utilizzare macchinari fino a completo recupero delle normali facoltà visive.
- Tenere fuori dalla portata dei bambini e utilizzare solo fino alla data di scadenza riportata sull'etichetta e sulla scatola.
- Dovuto all'innovativo sistema di filtro sterile dell'inserito anti-goccia, una piccola quantità rimane sempre nel flacone.

**Conservazione**

Conservare a 2° - 25° C. Proteggere dal gelo. Dopo l'uso richiudere il flacone. Conservare il flacone al riparo dalla luce.

**Confezione:** 10 ml

**Data del foglietto illustrativo:** 03/2024



Abb./fig. 1



Abb./fig. 2

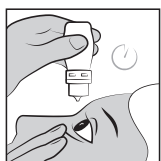


Abb./fig. 3

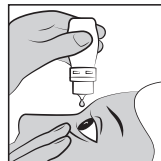


Abb./fig. 4

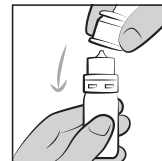


Abb./fig. 5



Hersteller / Fabricant / Fabricante

Penta Arzneimittel GmbH, Werksstraße 3, 92551 Stulln, Germany



Vertrieb / Distribution / Distribuzione

Weleda AG, Möhlerstraße 3-5, 73525 Schwäbisch Gmünd, Germany

Icon	Erläuterungen zu den Icons	Explication des icônes	Spiegazione delle icone
	Chargennummer	Numéro de lot	Numero di lotto
	Verwendbar bis	Date de péremption	Data di scadenza
	Herstellungsdatum	Date de fabrication	Data di fabbricazione
	steril (aseptische Herstellung)	stérile (fabrication aseptique)	sterile (fabbricazione asettica)
	Einfaches Sterilbarriere-System	Système de barrière stérile simple	Sistema a barriera sterile singola
	Einfaches Sterilbarriere-System mit äußerer Schutzverpackung	Système de barrière stérile simple avec emballage de protection externe	Sistema a barriera sterile singola con confezionamento protettivo esterno
	Bitte Gebrauchsanweisung beachten	Respectez le mode d'emploi	Consultare le istruzioni per l'uso
	Lagerungstemperatur	Température de conservation	Temperatura di conservazione
	Vor Sonnenlicht schützen	Protéger du soleil	Tenere al riparo dalla luce solare
	Nach Anbruch 12 Monate verwendbar	À utiliser dans les 12 mois après ouverture	Utilizzare entro 12 mesi dalla prima apertura
	Nicht verwenden bei beschädigter Flasche oder Siegelring	Ne pas utiliser si l'emballage est endommagé	Non utilizzare se la confezione è danneggiata
	Medizinprodukt	Dispositif médical	Dispositivo medico
	Eindeutige Produkt-Identifizierung	Identification unique du produit	Identificazione unica del prodotto
	Hersteller	Fabricant	Fabbricante
	Vertriebspartner	Partenaire de distribution	Partner di distribuzione
	Zeigt den Bevollmächtigten in der Schweiz an	Indique le mandataire établi en Suisse	Indica il mandatario in Svizzera
	Symbol der Freiverkehrsfähigkeit in der EU mit Angabe der eingebundenen benannten Stelle	Symbole de libre commercialisation dans l'UE avec informations sur l'organisme notifié impliqué	Simbolo di libera commercializzazione nell'UE con informazioni sull'organismo notificato coinvolto