

WELEDA NATUR-STUDIE 2020

MENSCH UND NATUR IN EINER BEZIEHUNGSKRISE?

WELEDA
Seit 1921

STUDIENPOPULATION



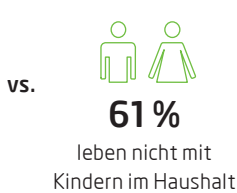
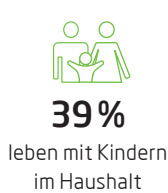
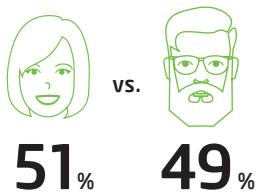
der Befragten leben urban/in der Stadt



leben im Grünen aber mit guter Anbindung



leben sehr ländlich



DIE SCHWEIZER*INNEN HABEN EIN HERZ FÜR



Natur-/Umweltschutz



Nachhaltigkeit



Naturbewusstsein

(Antworten wichtig + sehr wichtig)

MEHRWERT! SCHWEIZER*INNEN SORGEN SICH UM DIE ZUKUNFT UNSERES PLANETEN

94% haben Angst, wenn sie an die zukünftige Entwicklung der Natur denken



69% haben Angst, dass die Natur als Lebensraum für Menschen, Tiere und Pflanzen immer stärker eingeschränkt, zerstört bzw. verkleinert wird



69% haben Angst, dass Umweltverschmutzung und Zerstörung durch den Menschen stärker zunehmen



60% haben Angst, dass Ökosysteme unwiderruflich verloren gehen werden und davor, welche Folgen das haben wird



52% haben Angst davor, dass die Natur weiter an Wert für uns Menschen verliert



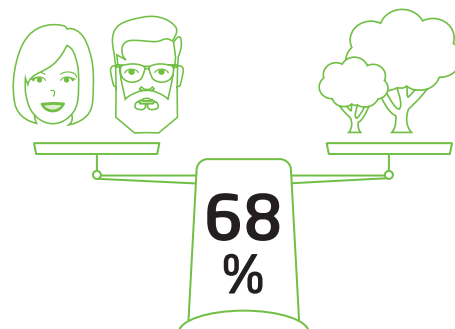
47% haben Angst, dass ihre Kinder bzw. die jetzt geborene Generation wahrscheinlich eine unberührte Natur nicht mehr kennenlernen wird

Naturbewusstes Leben ist ein Thema von grosser Aktualität. Wir holen durch Trends wie Urban Gardening oder bionische Architektur mehr Natur in die Stadt, versuchen Wert auf Zero-Waste, Naturschutz und Nachhaltigkeit zu legen, shoppen secondhand oder auf Flohmärkten, demonstrieren für den Schutz des Planeten und machen so verstärkt auf den Klimawandel aufmerksam. Den Wert einer bewussten Beziehung zur Natur hat Weleda als Hersteller von Naturkosmetik und Arzneimitteln schon früh erkannt. Was die Natur uns in der heutigen Zeit bedeutet und wie es aktuell um die Beziehung zwischen Mensch und Natur steht, dem geht diese repräsentative Befragung¹ unter 1.000 Schweizer*innen im Auftrag von Weleda nach.

Die Ergebnisse zeigen, dass sich die Mensch-Natur-Beziehung nicht in Balance befindet und die Sehnsucht wächst, zurück zu einem gesunden Gleichgewicht zu finden und sich wieder stärker mit der Natur zu verbinden. Auch wenn wir aus unserer Sicht nur in der Natur sind, nehmen wir oft viel und nutzen sie wenig umweltverträglich (z. B. Wilderness-Debatte). Diese „Über-Benutzung“ steht einem neuen Anspruch auf bewussteren Natur-Konsum gegenüber. Doch was geben wir zurück? Welche Massnahmen für den Erhalt der Natur, unseres Lebensraums, sind wir bereit in unseren Alltag zu integrieren? Die gute Nachricht: Dies geschieht bereits in kleinen Schritten – dennoch zeigt sich eine Diskrepanz von Wunsch und Wirklichkeit – hier gilt es weiterzumachen und nicht aufzugeben.

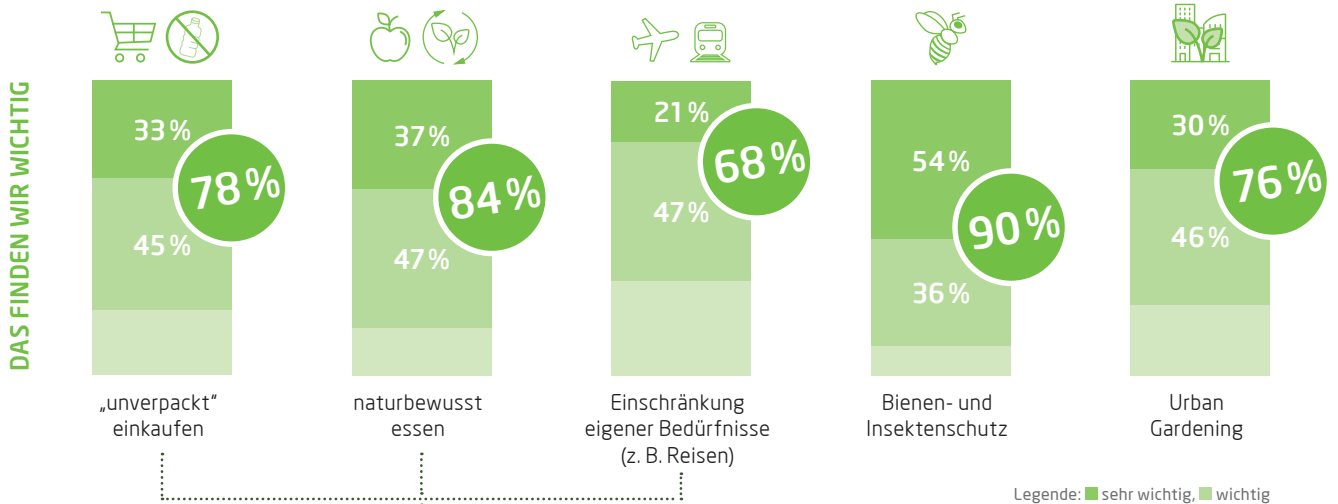
WUNSCH DER SCHWEIZER*INNEN: PAARTHERAPIE!

Die **Sehnsucht** danach, den grünen Faden in unserem Leben wieder aufzunehmen, ist gross:



wünschen sich, dass wir **zurück zu einem gesunden Gleichgewicht zwischen Mensch und Natur** finden

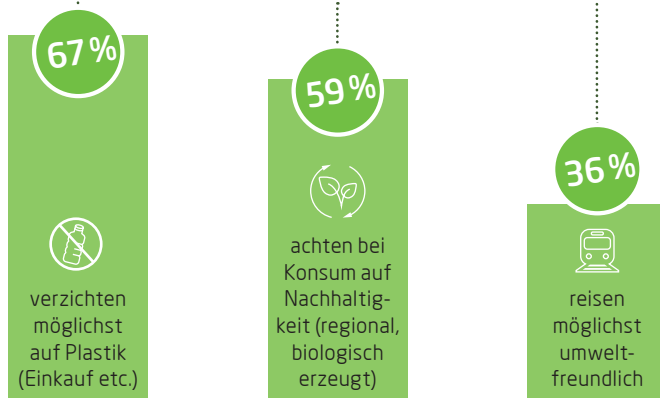
BEZIEHUNGSSTATUS MENSCH & NATUR? KOMPLIZIERT!



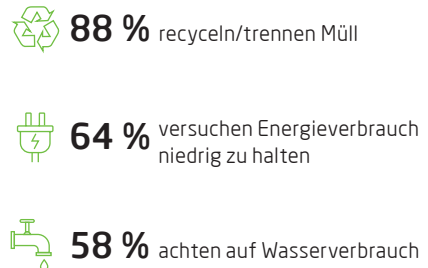
ABER KOLLIDIEREN WUNSCH UND WIRKLICHKEIT?

Erste Veränderungen zugunsten der Natur geschehen zunächst im Kleinen:

WAS TUN WIR WIRKLICH?



DIE SCHWEIZER*INNEN



NACHHALTIGKEIT UND NATÜRLICHE INHALTSSTOFFE - TREND IN KOSMETIK UND GESUNDHEIT

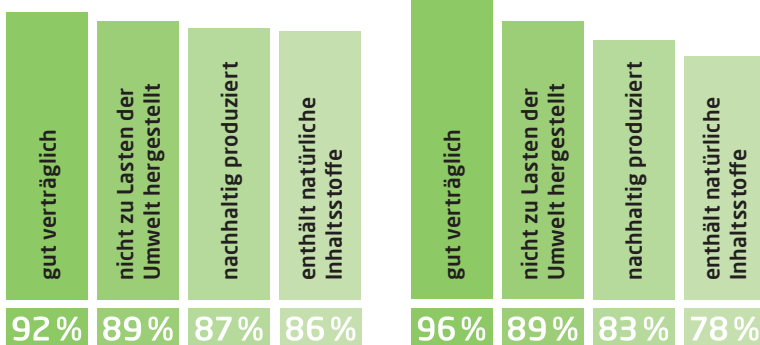
(Sehr) wichtig ist den Schweizer*innen bei...



einem Kosmetikprodukt für die tägliche Pflege...



einem rezeptfreien Arzneimittel aus Apotheke/Drogerie...



SCHWEIZER*INNEN UND NATUR - WILLST DU MIT MIR GEHEN? JA? NEIN? VIELLEICHT?

74%

meinen, dass wir uns als Gesellschaft **nicht mehr als Teil der Natur** sehen und **die Verbindung zu ihr verloren** haben



sehnen sich danach, der Natur wieder **mehr Raum in ihrem Leben zu geben**, z. B. mehr Zeit draussen zu verbringen



möchten **nicht auf** das Leben in der **Stadt** als Gegenpol zur Natur **verzichten**

IMPRESSUM

Diese Information dient zur alleinigen Information für Journalisten. Weleda hat keinen Einfluss auf die redaktionelle Verwertung. Insbesondere besteht keine Verpflichtung zur Übernahme der Gestaltung und Formulierung. Bitte senden Sie bei Veröffentlichung ein Belegexemplar, Link, PDF oder einen Hinweis zum Erscheinungstermin an: Weleda AG, Patricia Pécourt, Dychweg 14, 4144 Arlesheim oder ppecourt@weleda.ch. Bitte nutzen Sie als Quellenangabe: **Weleda Natur-Studie 2020.**

1) Studiensteckbrief: Sehnsuchtsort Natur – Weleda Natur-Studie, Umfrage von Bilendi im Auftrag von Weleda, Stichprobe: 1.000 Personen der Schweizer Bevölkerung ab 18 Jahren, Online-Umfrage, Erhebungszeitraum 07.01. bis 13.01.2020.